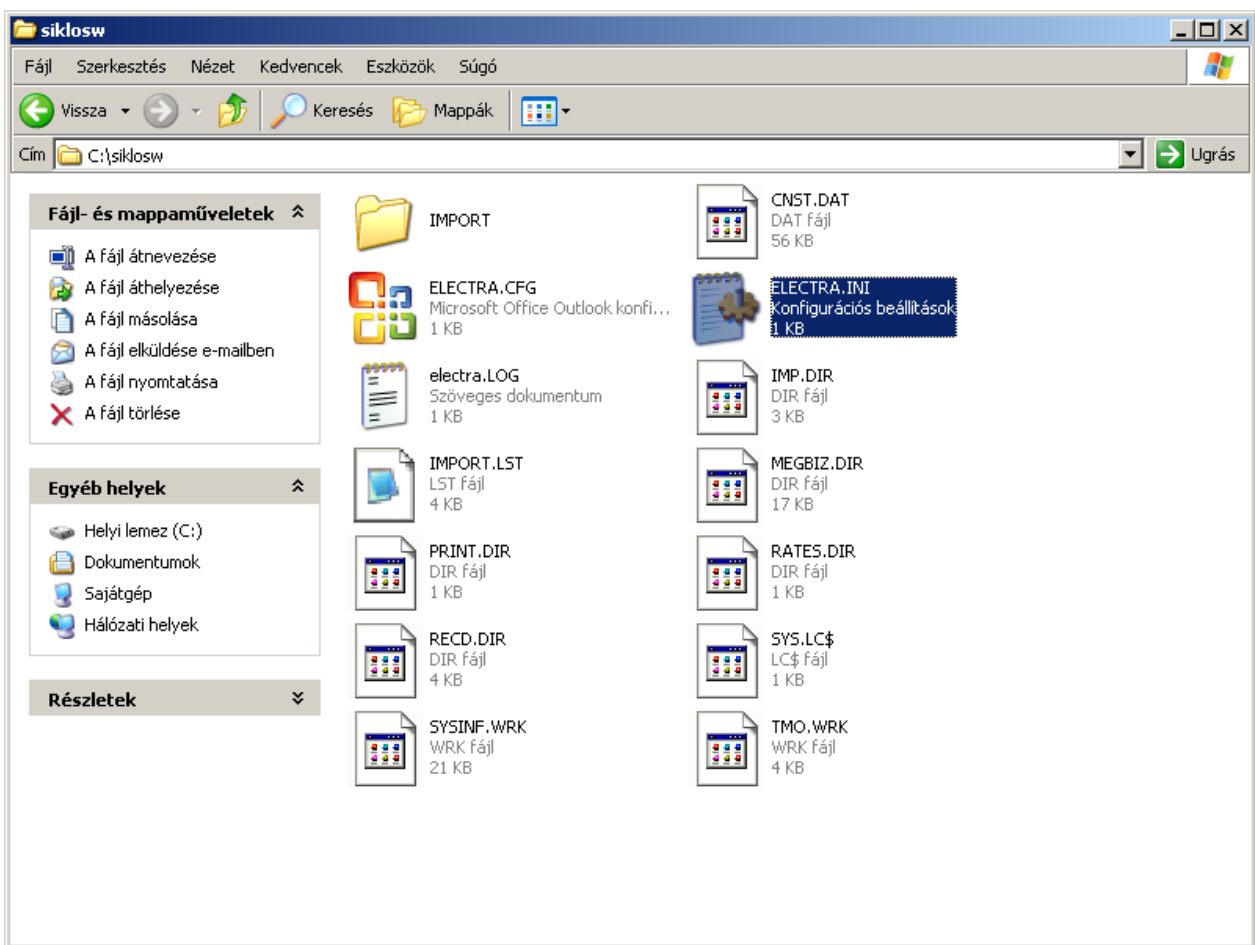


Tisztelt Felhasználó!

Amennyiben az Electra programját a modemes (betárcsázós) kommunikáció helyett interneten keresztül kívánja használni, akkor a következő beállításokat kell elvégeznie.

A program munkakönyvtárában (jellemzően: C:\siklosw. A munkakönyvtárról információt a Paraméterbeállítás\Beállítások\Futtatási környezet menüpont alatt talál.) található az electra.ini fájl.



Mielőtt bármilyen módosítást végezne az electra.ini fájlban, kérjük, készítsen róla egy biztonsági másolatot, hogy az esetleg felmerülő problémák esetén vissza lehessen állítani az eredeti állapotokat!

A fájlt egy jegyzetkönyvvel (notepad) meg lehet nyitni és szerkeszteni. A fájlban az alábbi beállításokat kell elvégezni:

```
(részlet az ini fájlból)
[COMMUNICATION]
REMOTE = "TCPIP"
;
;PORT = ""
;MODEM= ""
;BAUD = ""
```



```
;MODEMCONFIG = ""  
;PHONENUMBERS = "805871:"  
;  
HOSTIP = "213.163.13.36"  
;
```

1. A REMOTE sorban Önnél PPP vagy TCPIP szerepelhet. Amennyiben TCPIP van beállítva ezzel nincs teendője, ellenkező esetben be kell írni a TCPIP szöveget.
2. A PORT, MODEM, BAUD, MODEMCONFIG és PHONENUMBERS sorok elé pontosvesszőt kell rakni.
3. A HOSTIP sorban meg kell változtatni az IP címet a fent leírtak szerint.
4. Mentse el az electra.ini állományt!

A beállítások elvégzése után a megszokott módon jelentkezhet be a programba, és intézheti bankügyeit.

Amennyiben segítségre van szüksége, kérjük, hívja a 72/805-888 vagy a 70/336-4767-es telefonszámot!

Üdvözlettel:

DÉL-DUNÁNTÚLI Regionális Bank Zrt.